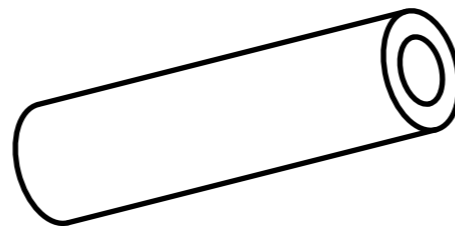
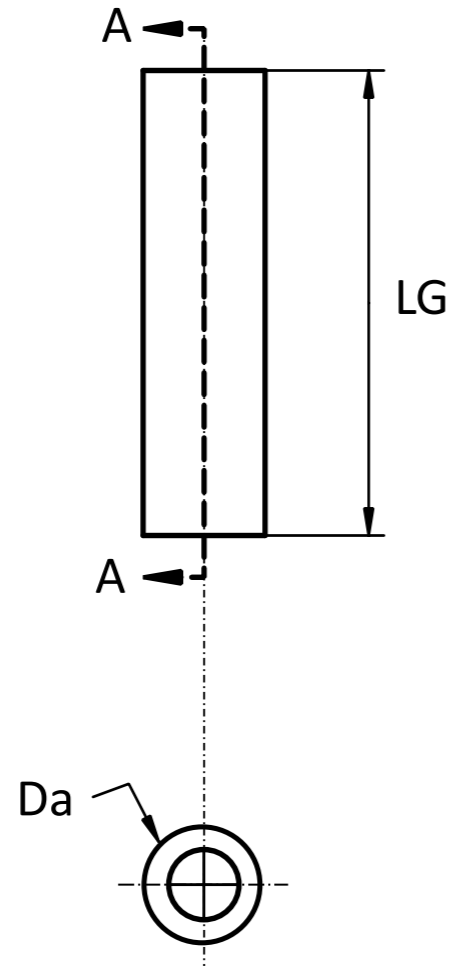
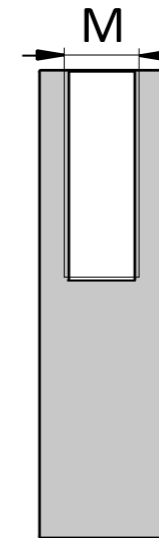


Stiftanoden

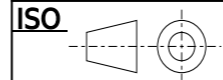
B = Artikel-Nr.	M = Gewinde	Da (mm) = Durchmesser-außen	LG (mm) = Länge Gesamt	E (kg) = Gewicht
9136AL	3/8"	16	60	0,034



Gekippte Ansicht



Schnittansicht A-A



Anoden Kategorie :	Artikelnummer:			
Stiftanoden	Siehe Spalte "B"			
Werkstoff:	Gewicht:			
AlZn5In	Siehe Spalte "E"			
Nur zur Information, unterliegt nicht dem Änderungsdienst		Maßstab: 1:1		
Zst:	Änderung:	Datum:		