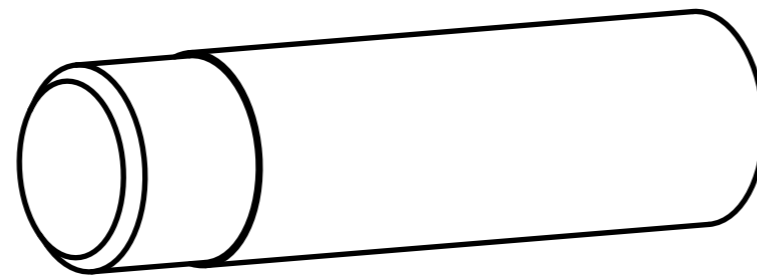
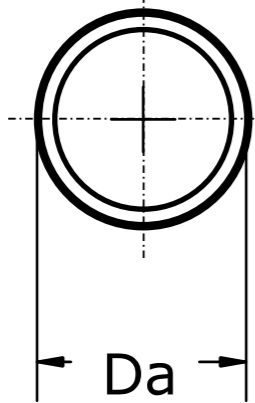
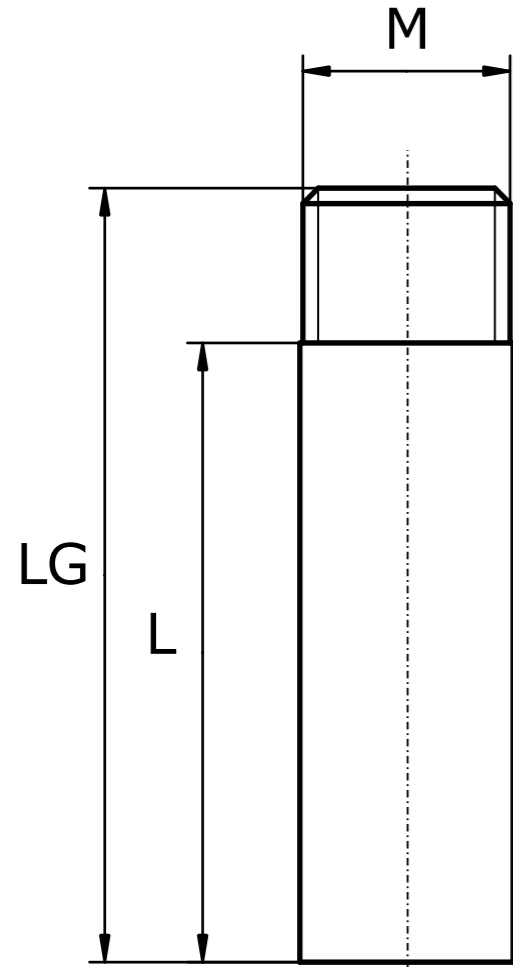

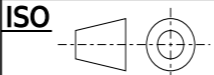


Stiftanoden



Gekippte Ansicht

B = Artikel-Nr.	M = Gewinde	Da (mm) = Durchmesser-außen	LG (mm) = Länge Gesamt	L (mm) = Länge	E (kg) = Gewicht
9110AL	1/4"	10	45	38	0,007
9109AL	1/4"	10	65	58	0,013
9133AL	5/16"	10	35	20	0,070
9129AL	5/16"	11	50	40	0,013
9158AL	3/8"	12	40	33	0,014
9140AL	3/8"	13	48	38	0,017
9128AL	7/16"	13	42	32	0,016
9151AL	3/8"	13	58	45	0,021
9127AL	3/8"	13	70	60	0,026
9150AL	3/8"	13	80	60	0,026
9148AL	3/8"	13	80	70	0,030
9145AL	3/8"	13	50	40	0,019
9143AL	3/8"	13	60	45	0,021
9119AL	5/16"	13	43	33	0,016
9131AL	3/8"	14	42	32	0,018
9124AL	3/8"	14	70	60	0,021
9102AL	3/8"	14	50	40	0,022
9139AL	3/8"	15	60	50	0,030
9141AL	7/16"	15	64	50	0,030
9103AL	7/16"	16	50	40	0,028
9130AL	3/8"	16	64	50	0,034
9108AL	3/8"	16	74	63	0,036
9122AL	3/8"	16	60	50	0,034
9152AL	3/8"	18	51	42	0,037
9147AL	3/8"	18	80	70	0,057
9146AL	3/8"	18	70	42	0,037
9120AL	5/8"	20	100	90	0,087
9107AL	5/8"	22	35	20	0,019

	Anoden Kategorie :	Artikelnummer:			
	Stiftanoden	Siehe Spalte "B"			
	Werkstoff:	Gewicht:			
	AlZn5In	Siehe Spalte "E"			
Nur zur Information, unterliegt nicht dem Änderungsdienst			Maßstab: 1:1	Zst:	Änderung: Datum: