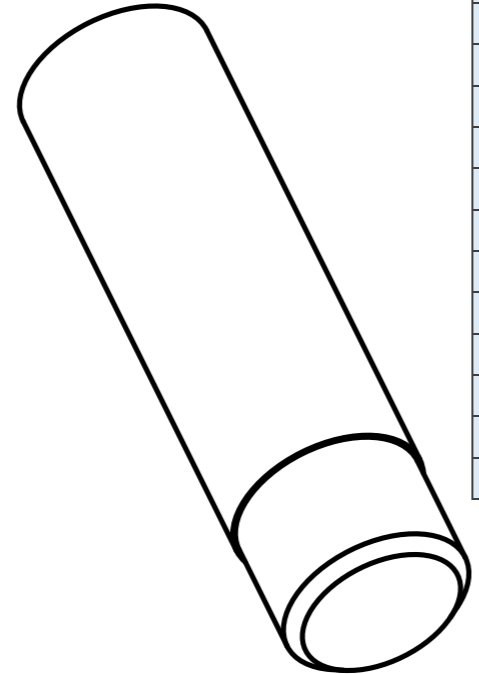
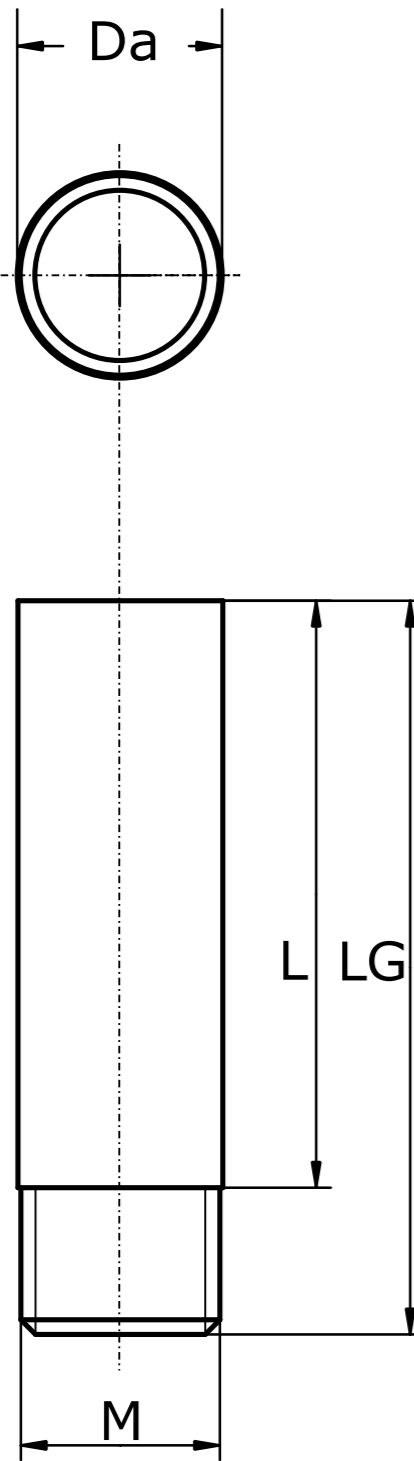


# Stiftanoden



Gekippte Ansicht

B = Artikel-Nr.	M = Gewinde	Da (mm) = Durchmesser-außen	LG (mm) = Länge Gesamt	L (mm) = Länge	E (kg) = Gewicht
9110	1/4"	10	45	38	0,019
9109	1/4"	10	65	58	0,035
9133	5/16"	10	35	20	0,018
9129	5/16"	11	50	40	0,036
9158	3/8"	12	40	33	0,037
9140	3/8"	13	48	38	0,045
9128	7/16"	13	42	32	0,042
9151	3/8"	13	58	45	0,055
9127	3/8"	13	70	60	0,070
9150	3/8"	13	80	60	0,070
9148	3/8"	13	80	70	0,080
9145	3/8"	13	50	40	0,050
9143	3/8"	13	60	45	0,055
9119	5/16"	13	43	33	0,043
9131	3/8"	14	42	32	0,049
9124	3/8"	14	70	60	0,057
9102	3/8"	14	50	40	0,058
9139	3/8"	15	60	50	0,080
9141	7/16"	15	64	50	0,080
9103	7/16"	16	50	40	0,076
9130	3/8"	16	64	50	0,091
9108	3/8"	16	74	63	0,096
9122	3/8"	16	60	50	0,091
9152	3/8"	18	51	42	0,100
9147	3/8"	18	80	70	0,151
9146	3/8"	18	70	42	0,100
9120	5/8"	20	100	90	0,233
9107	5/8"	22	35	20	0,052

	Anoden Kategorie :	Artikelnummer:			
	Stiftanoden	Siehe Tabelle "B"			
	Werkstoff:	Gewicht:			
	Zink	Siehe Tabelle "E"			
<small>Nur zur Information, unterliegt nicht dem Änderungsdienst</small>			Maßstab: 1:1	Zst:	Änderung: Datum: