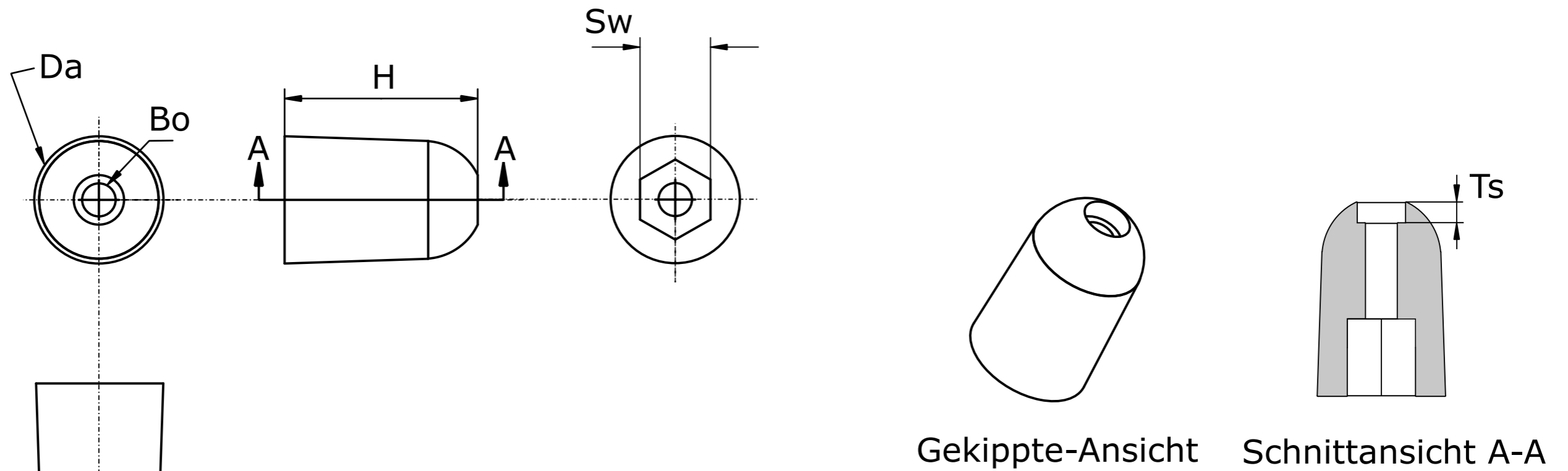


Bow Thruster

B = Artikel-Nr.	Da (mm) = Durchmesser-außen	Sw (mm) = Schlüsselweite	H (mm) = Höhe	Bo (mm) = Bohrung	S (mm) = Durchmesser-Senke	Ts (mm) = Tiefe-Senke	E (kg) = Gewicht
9617	27	12	21	6,5	14,5	7,5	0,06
9613	37	17	40	7,0	10,5	6,0	0,15
9615	50	24	42	6,5	10,5	6,0	0,24
9612	50	21	45	9,0	14,5	7,5	0,34
9623	58	24	40	6,5	11,0	6,0	0,37



	Anoden Kategorie :	Artikelnummer:			
	Bow Thruster	Siehe Spalte "B"			
	Werkstoff:	Gewicht:			
	Zink	Siehe Spalte "E"			
ISO	Nur zur Information, unterliegt nicht dem Änderungsdienst		Maßstab: 1:1	Zst:	Änderung: Datum: